

# nivcomp™

ROBUST  
& KOMFORTABEL



## NIVELLIEREN MIT DIGITALER ANZEIGE

- VIELSEITIG EINSETZBAR
- EINFACH DURCH EIN-MANN-BEDIENUNG
- DIREKTES ABLESEN DER HÖHENABWEICHUNG DURCH DIGITALE ANZEIGE
- ERWEITERUNG DER EINSATZMÖGLICHKEITEN DURCH ZUBEHÖR

### VIELSEITIGE ANWENDUNG & EINFACHE HANDHABUNG

- Problemlose Ebenheits- und Gefällemessung, Meterrisse, Nivellierungen und Kontrollmessungen an Wandgegenseiten, zwischen Gräben und Traversen sowie über Hindernisse auch ohne Sichtverbindung

Das Ein-Mann-System ist durch seine große Bandbreite an Einsatzmöglichkeiten ideal für Handwerker und Ingenieure:

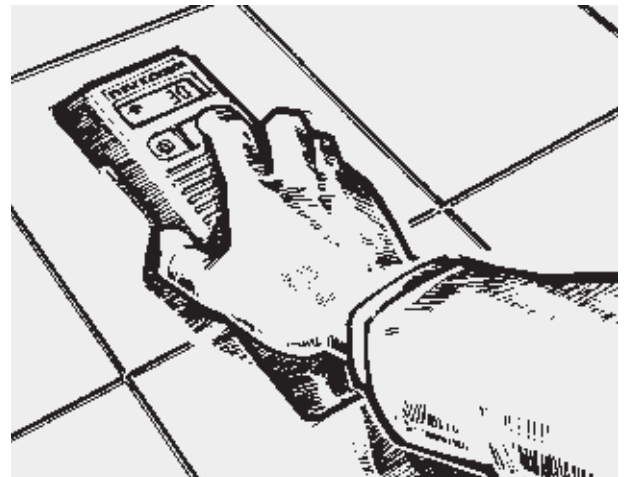
- Fußbodenbau
- Trockenbau und Zimmermannsarbeiten
- Bestandserfassung, Rekonstruktionen
- Terrassenbau und Treppenbau
- Qualitätskontrollen und Bauabnahmen
- Fliesenverlegung
- Bandinstallationen und Kanalverlegungen
- Gefällemessungen
- Einrichtung von Verschalungen und Betondecken
- Ausrichtung von Rasterdecken und -böden
- Bohr- und Durchbrucharbeiten
- Fassadenbau

**nivcomp** vereinfacht in vielen Fällen die Nivellierungen und liefert optimale Ergebnisse.

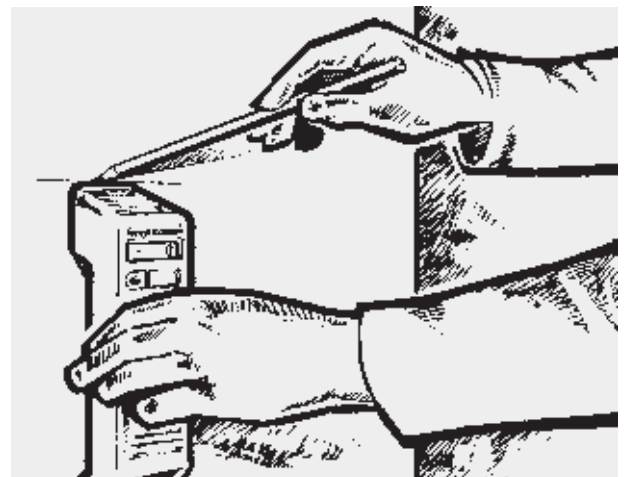
#### Effektives Nivellieren durch:

- Direkte Anzeige der relativen Höhe
- Ein-Tasten-Bedienung
- Einfaches Schlauchhandling

Das Gerät besteht aus einer kompakten Schlauchtrommel mit versenkbaren Kurbeln, einem Spezialschlauch und dem Handgerät mit Display und einer Taste. Das im Handgerät integrierte Präzisionsmessmodul misst die Druckdifferenz der Flüssigkeit zwischen Trommel und Handgerät.



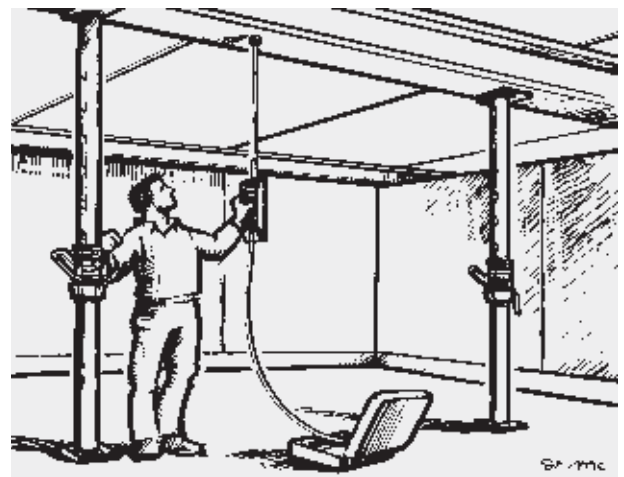
Einfaches Nivellieren durch Ein-Tasten-Bedienung (typischer Einsatz des Handgerätes)



Trockenbau und Zimmermannsarbeiten (typischer Einsatz des Handgerätes)

### WESENTLICHE VORTEILE

- Typische Genauigkeit von  $\pm 2$  mm über die gesamte Reichweite von maximal 48 m
- Manuell kalibrierbare Niveauanzeige
- Einfache Selbstkontrolle
- Kein Einrichten, kein Stativ erforderlich
- Tastverlängerung und Haftmagnet (optional)
- Der geringe Energiebedarf gestattet mehrere Monate Nivellierbetrieb je Batterie
- Das Flüssigkeitssystem ist praktisch verlustfrei und benötigt keine Wartung
- **NEU** Die neue **nivcomp**-Serie vereint ein sehr robustes Design mit neuem funktionalem Komfort (intelligenter Flash-Indikator, Hold-Funktion, Tropfwasserschutz)



Taststangeneinsatz beim Nivellieren einer Deckenschalung (Einhand-Spindelverstellung)

